



Noise



Fire



Solutions

Nofisol 21

Brandschotten

Algemeen

Het Nofisol 21 brand- en geluidschot is speciaal ontwikkeld voor toepassing boven wanden en onder verhoogde vloeren. De Nofisol 22 schotten worden op een standaard breedte van 1200 mm aangeleverd met een hoogte tot maximaal 2.000 mm

Verwerking als Brandschot

Meet het Nofisol 21 schot met een kleine overmaat in, zodat deze strak tussen de constructies kan worden aangebracht. Nofisol 21 schotten kunnen ter plaatse op maat worden gemaakt met behulp van een isolatiemes, handzaag en/of handdecoupeerzaag. Plaats het schot op zijn plek en kantel het schot in zijn uiteindelijke positie. Om geluidlekken te voorkomen dienen de schotten strak tegen elkaar te worden geplaatst. De naden onderling en met de omringende constructie kunnen **optioneel** worden afgetaped middels Nofisol alu tape.

Om het Nofisol 21 schot brandwerend af te werken dient men voor het plaatsen van het schot 2x 12,5 mm dikke gipsstroken in het bandraster te plaatsen. Deze gipsstroken dienen ter afkoeling van het bandraster bij brand. Bijkomend montage voordeel is dat door deze bandrastervulling het Nofisol 21 schot eenvoudiger is aan te brengen en meteen de afwerking ter plaatste van de noniusvoet wordt vereenvoudigd cq. verbeterd.

Naden onderling en met de bouwkundige constructie dient met achteraf na te lijmen middels Nofisol brandwerende lijm.

Certificaten

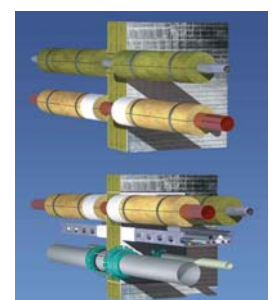
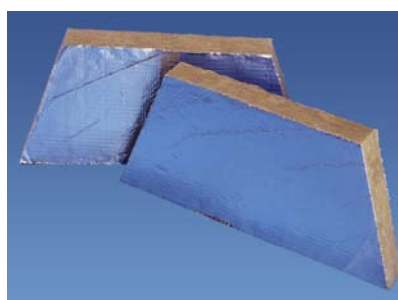
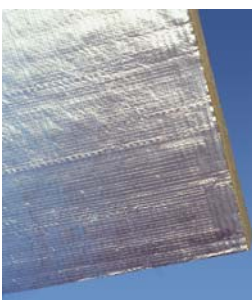
Geluidisolatie	:	21 dB volgens ISO 140-3
Brandwerendheid	:	> 20 minuten volgens EN-1364-1:2001
Vlamdichtheid	:	> 84 minuten volgens EN-1364-1:2001
Rookwerendheid	:	> 120 minuten volgens NEN 6075
Brandklasse	:	A2 volgens DIN 4102-Teil 1
Externe Controle	:	Überwachung door MPA



Unieke Eigenschappen / Toepassingsgebied

De **NOFISOL** schotten zijn de **ENIGE** schotten in Europa die door de gerenomeerde brandlaboratoria zijn getest en goed bevonden voor het toepassingsgebied **BOVEN LICHTE SCHEIDINGSWANDEN** en **ONDER VERHOOGDE VLOEREN**. Tot zover zijn **ALLE ANDERE** merken getest met als toepassingsgebied inbouw **IN EEN WAND BESTAANDE UIT STEENACHTIGE MATERIALEN** met een dikte van 100 mm en een dichtheid van minimaal 650 kg/m³

De Nofisol schotten worden tevens getest met bandraster constructie en noniusafhangers, eea conform de praktijk. Daarnaast zijn er nog eens diverse metingen gedaan aan leiding- en kabeldoorvoeringen door de Nofisol schotten.



Nofisol Europe BV

Everdenberg 9-d
4902 TT Oosterhout
Postbus 4042
4900 CA Oosterhout
www.nofisol.com

Tel : +31-(0)162-431231
Fax: +31-(0)162-420235
e-mail: info@nofisol.com

Nofisol
Noise Fire Solutions